

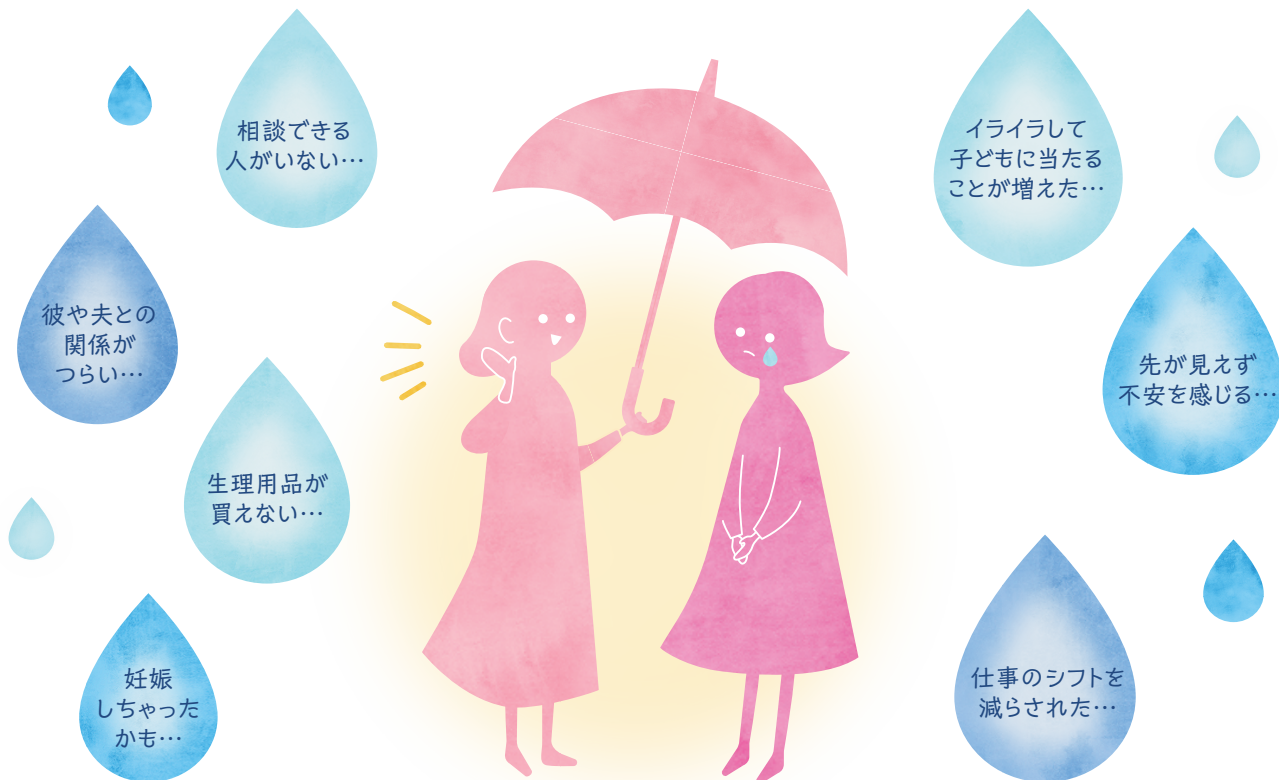
一人で抱え込まないで、まずは気軽に話してみてください！

R3.9.1
OPEN

女の子と女性のための あんしんつながり相談はじめました

相談無料

- ・対面
- ・電話
- ・メール



気分が落ち込み、孤独や不安を感じることはありませんか。
自分らしくすこやかに生活できるよう、
お近くのあんしんつながりステーションがサポートいたします。
まずは、ご相談ください。 [詳細は裏面へ](#)

あんしんつながりステーション岐阜

検索



あんしんつながり
ステーション HP

女性用品などの配布について

生理用品は毎月使う大切なものです。長びくコロナ禍において、購入の負担が大きいと感じる女性を支援するため、生理用品・ボディソープ・マスクを1セットにして無償・匿名でお渡しします。

右のカードを切り取ってご利用ください

女性用品カード sanitary items card 卫生用品卡

窓口でこちらをご提示ください

このカードもしくは画像でもOK

- ★ 声に出さなくても大丈夫です。
- ★ 個人情報はお聞きしません。
- ★ お1人、月1回、1セットです。(在庫がなくなり次第終了)

あんしんつながりステーション ご案内

対象 岐阜市在住・在勤・在学の女性

ご利用方法 対面、電話もしくはメールで相談を受けます。
岐阜市内に3ヶ所あります。
お近くのステーションをご利用ください。

開設期間 2021年9月1日～2022年2月28日 ※但し、12月29日～1月3日は休み。

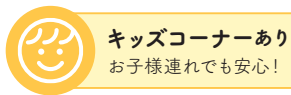


あんしんつながり
ステーション HP

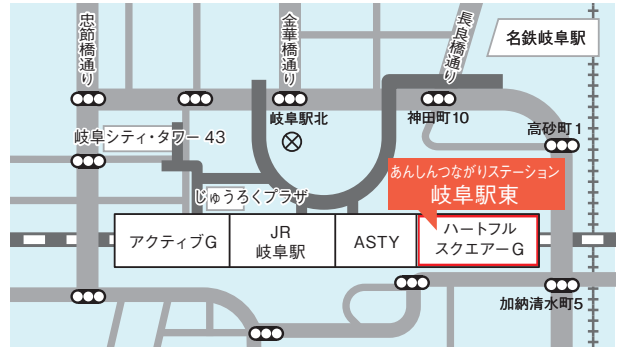
あんしんつながりステーション 岐阜駅東

- 運営団体** 岐阜市女性センター
NPO法人 あゆみだした女性と子どもの会
- 住所** 岐阜市橋本町1丁目10番地23
ハートフルスクエア-G 1階 (JR岐阜駅東)
- 開設日時** 火～土曜日 10:00～16:00
※但し、毎月最終火曜日は休み。前日の月曜日は開設します。

☎ 058-268-1052 (岐阜市女性センター)
※お電話の最初に、「あんしんつながりステーションへ」とお伝え下さい。



岐阜市女性センター
Instagram



岐阜市女性センター相談室のご案内

☎ 0120-786874

相談電話受付
月～土曜日 10時～12時、13時～16時
第1・第3金曜日は、17～20時も相談を受けます。
※但し、毎月最終火曜日、祝日は休み。

あんしんつながりステーション 柳ヶ瀬東

- 運営団体** 一般社団法人 サステイナブル・サポート
- 住所** 岐阜市美殿町40 矢沢ビル3階
- 開設日時** 火・水・金曜日 10:00～15:00
※但し、11月3日・11月23日・2月11日は休み。

☎ 070-5579-7747



あんしんつながりステーション 長良

- 運営団体** 一般社団法人 よりそいネットワークぎふ
- 住所** 岐阜市八代3-27-8
(NPO法人 仕事工房ポポロ内)
- 開設日時** 月・水・日曜日 11:00～16:00
※但し、10月31日・11月3日・2月23日は休み。

☎ 090-7432-9158

☎ 090-3567-6564



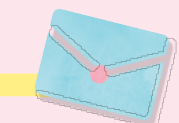
配布場所

- ★ あんしんつながりステーション 岐阜駅東
- ★ あんしんつながりステーション 柳ヶ瀬東
- ★ あんしんつながりステーション 長良

メール相談も受付中

対面や電話が難しい方は、
メールでお気軽にご相談ください。

Email : jyosapo@ccn.aitai.ne.jp



メール相談フォーム