

自分の命は自分で守る

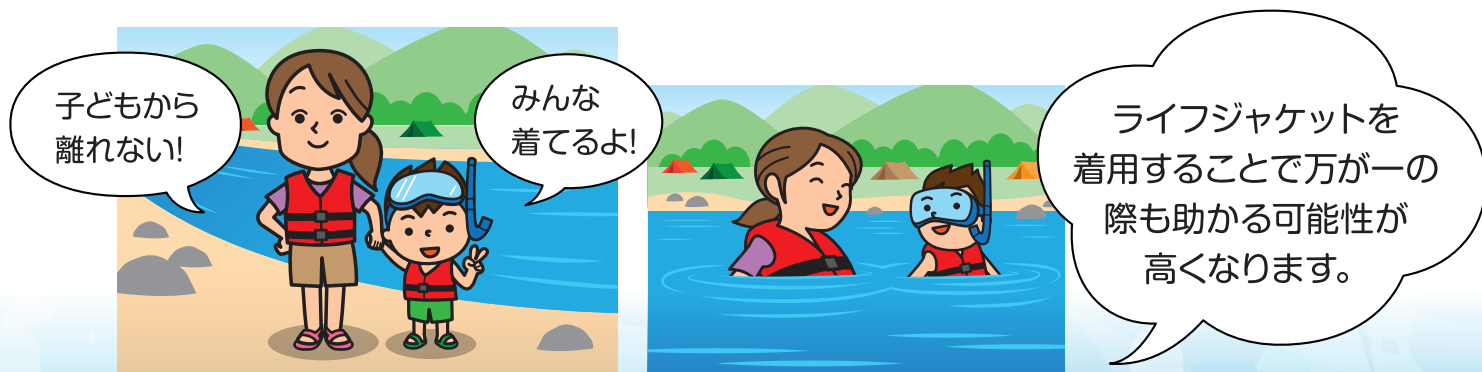
水難事故 に注意

川は、非常に危険な場所です!

一見安全に見えるけれど…。



「川ではライフジャケット着用」が現在のスタンダードです



水難事故防止の詳しい情報は

岐阜県河川課公式HP
「水難事故Q&A」



岐阜県河川課
公式Twitter



海上保安庁公式HP
「海の安全情報」



岐阜県内の水難事故多発エリア

長良川 美濃橋付近(美濃市)
鮎之瀬橋上流(関市)

ここでは
泳がない方が安全です。

海でも水難事故に注意!

- 監視員やライフセーバーがいる海水浴場を利用する!
- 天候が悪い時、風が強く海が荒れている時は泳がない!
- 船では、船室外はライフジャケット着用!

万一の際はすぐに緊急通報

川 119番 海 118番

地球を守るために、私たちにできること

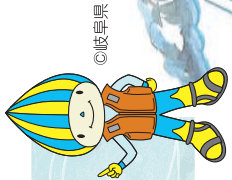
地球環境を守るため、河川敷や海岸でのバーベキューなどで出たごみや釣りで出たごみは持ち帰りましょう。

ゴミと思い出は
忘れずに持ち帰ろうね!

清流の国ぎふ

岐阜県河川課、海上保安庁第四管区海上保安本部





©岐阜県

川を知る

1 上流の雨

今いる場所は晴れていても、上流や流域の大雨で、一気に川の水が増え、水位が上がる可能性があるよ。急に川の水がにごってきたり、枝や落ち葉が流れてきたら、すぐに川から出よう。上流部や山の近くでは鉄砲水にも注意が必要だよ。

6 浮き石

うっかり足をのせるとバランスをくずすことがあるよ。



8 水面がわき上がった流れ

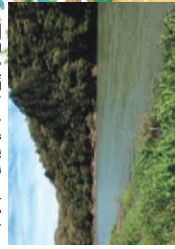
強い流れが川ぞいの岩にぶつかりわき上がった流れのことだよ。大きなものはうずもたっているよ。



岐阜市・長良川 千鳥橋上流
ながらかわ ちどりばし

9 おだやかな流れ

一見おだやかに見える流れも、川ぞいの影響で流水は一定ではないんだよ。川の事故の約90%はこのおだやかな流れで発生しているよ。近寄る際はライフジャケットを必ず着用しよう！



関市・長良川 池尻地区
せき ながらかわ いけしりちく

10 水制・橋脚・床止めなどの人工構造物

ていぼうを守るためにコンクリートブロックが並べられているところがあるよ。すきまに、はさまれたり、すいこまれりすることがあるので近づかないで！

【床止工（護床工）】

川ぞいを守るために、川ぞいにコンクリートブロックが並べられているところがあるよ。すきまに、はさまれたり、強い流れに引き込まれたりすることがあるので近づかないで！



水制：下呂市・小坂川
あたらがわ



床止工：高山市・荒城川
あらかぎ



橋：美濃市・長良川 美濃橋
ながらかわ みのばし



橋：岐阜市、関市・武儀川 千足橋
たけがわ ぶぎがわ ちんそくばし



取水堰：美濃市・宮川 大久古堰
おほひらこ みの

2 ダム

上流にダムのある川では、放流による増水に注意してね。事前に放流情報を確認し、川岸で遊んでいるときは常に放流予告のサイレンに耳を傾けよう。また、急に増水するところではぜったいに子どもだけで遊ばないで！



下呂市・飛騨川
ひたがわ



注意喚起標識

3 水際に生い茂る草

草で見通しが悪い場所では、川に落ちる、すべって転ぶなどの危険があるよ。



4 川ぞいに岩などの障害物が多く流れの速い瀬

流れの中で立ちとしたり、川ぞいに足を向けたりすると、岩のすきまに足をはさまれる危険があるよ。



6 河原

植物のない河原は、雨などで川の水が増えると浸水する可能性があるよ。

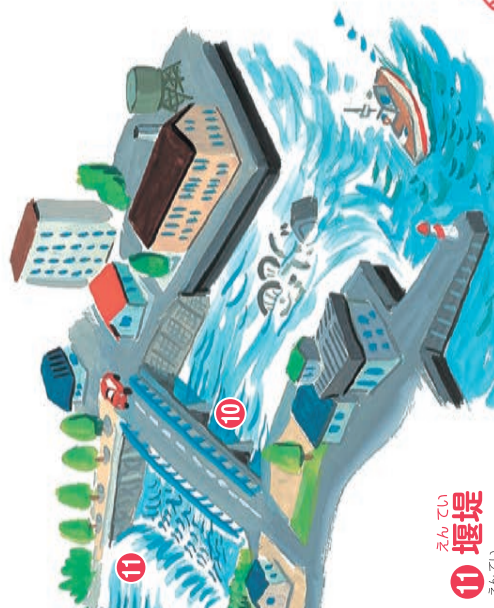
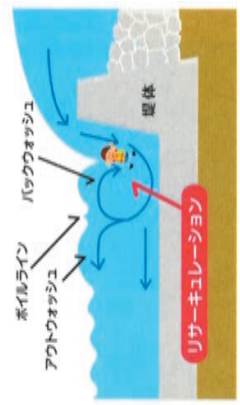
7 中州

川の水が増えたと水没する可能性があり、どりのこされてしまうので注意してね。



美濃市・板取川
いたとがわ

堰堤：揖斐川町・相川
あひかわ



11 堰堤

堰堤の直下流では、上流方向の強力な反転する流れ（リサーキュレーション）が発生し、写真のように横断して設置されている場合は、この中に入るとおぼれることがあるので近づかないで！

【リサーキュレーション】

川を横断するように設置されている堰堤の直下流では、越流した流れが上流側に反転する流れ（循環流=リサーキュレーション）となり、ここに捕捉されると脱出が非常に難しくなるんだよ。