



地域支援センター

岐阜市内の幼稚園・保育園、小学校、中学校、高等学校等の要請に応じて、学習面や行動面で気になる児童・生徒の理解や教育支援について相談や助言及び直接・間接援助等を行います。

相談支援

発達が気になる幼児・児童・生徒の学級担任をはじめ、教職員、コーディネーターや保護者等の相談に応じます。

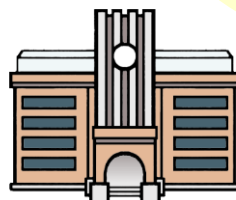
訪問支援

幼稚園・保育園、小中高等学校などに訪問して、幼児・児童・生徒の理解と具体的な指導・支援についてアドバイスします。

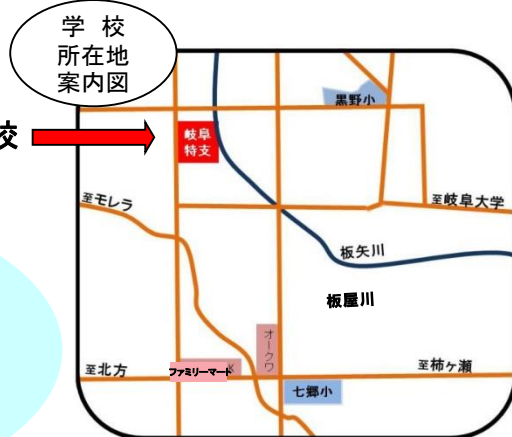
研修活動

公開研修会や講演会を実施し、特別支援教育の理解啓発をします。

校内研修会の講師としても協力します。(無償)



岐阜特別支援学校



支援具貸出

教材・教具や支援具を貸し出します。

お気軽にご相談ください

岐阜市立岐阜特別支援学校

〒501-1176 岐阜市小西郷3丁目120番地の2

電話(058)239-2821

FAX(058)234-0906

<https://gifu-city.schoolcms.net/gifutokushi/>

センターE-mail: gifutoku-c@sne.gifu-gif.ed.jp

担当:(伊藤 美和 布施みゆき 服部たき江)

本校ホームページ『地域支援センター』に「利用の申込書」があります。

そちらを送っていただければ、出張旅費はかかりません。

まずは、お電話を…

教育相談のご案内

保護者・教員向け

保護者、学校関係者どなたでも相談できます。個人情報を守ります。

就学に向けての悩みや不安

福祉や医療に関する情報

家庭や教室でのかかわり方

【相談の流れ】

地域支援センターに電話（地域支援センター長）

・相談内容を伝え、相談日程を調整します。

岐阜特別支援学校

電話番号：058-239-2821

E-mail：gifutoku-c@sne.gifu-gif.ed.jp



訪問相談

利用申込書の発送

〈ホームページからダウンロード〉

- ・岐阜市内メール便で送る
- ・FAXで送る

（岐阜特別支援学校長宛て）

FAX番号：058-234-0906

来校相談

住所：岐阜市小西郷3-120-2

電話による
相談もできます



職員による訪問支援

地域支援センター長：伊藤美和
支援員：布施みゆき 服部たき江