



保護者の皆様にご理解いただきたいこと



～加中生が充実した学校生活を送るために～

3年に及ぶコロナ禍対応により、今PTAがどのように活動しているのかが保護者の皆様に見えにくく、届きにくくなっています。

来年度のPTA役員選出を実施するにあたり、執行部がどんな活動を行い、PTA会費がどのように使われているかをまとめました。

① PTA会費は何に使われているの？

⇒加中生ひとりひとりの学校生活を物質面で支えています！

花壇の苗
(生徒会・特別支援学級
地域ボランティア)



広報 桐の葉



駐輪場増設用
屋根シート



手指消毒スタンド



生理用品



南舎2階 保健室横トイレに設置
誰でも気兼ねなく使えます

非接触型体温計



部活動の用具 etc...

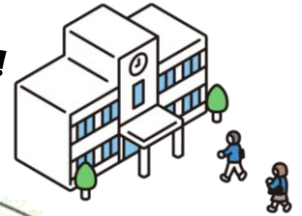


加湿器(各教室に配置)

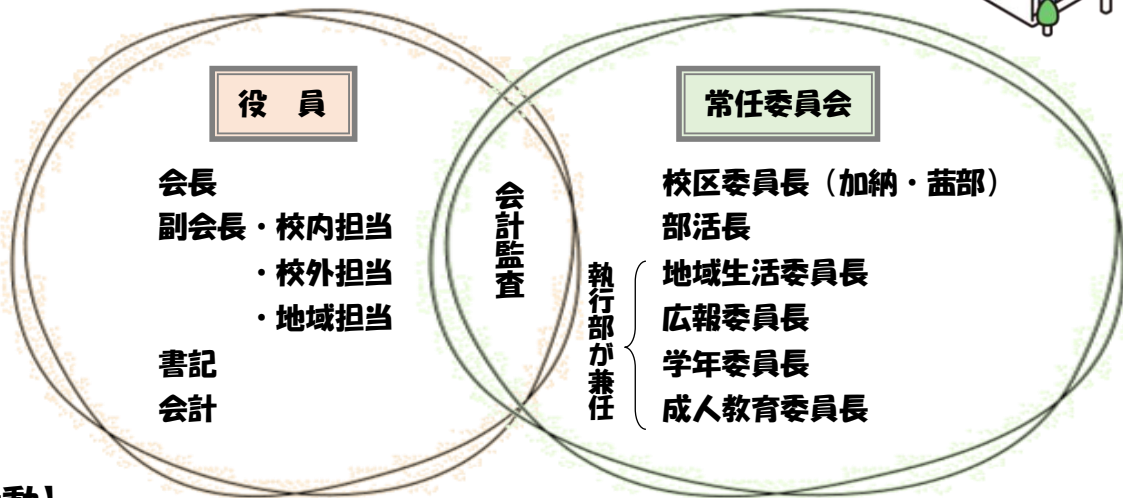


②PTAって何をしているの？

⇒学校と家庭をつなぎ、加中生の豊かな学校生活のために活動しています！



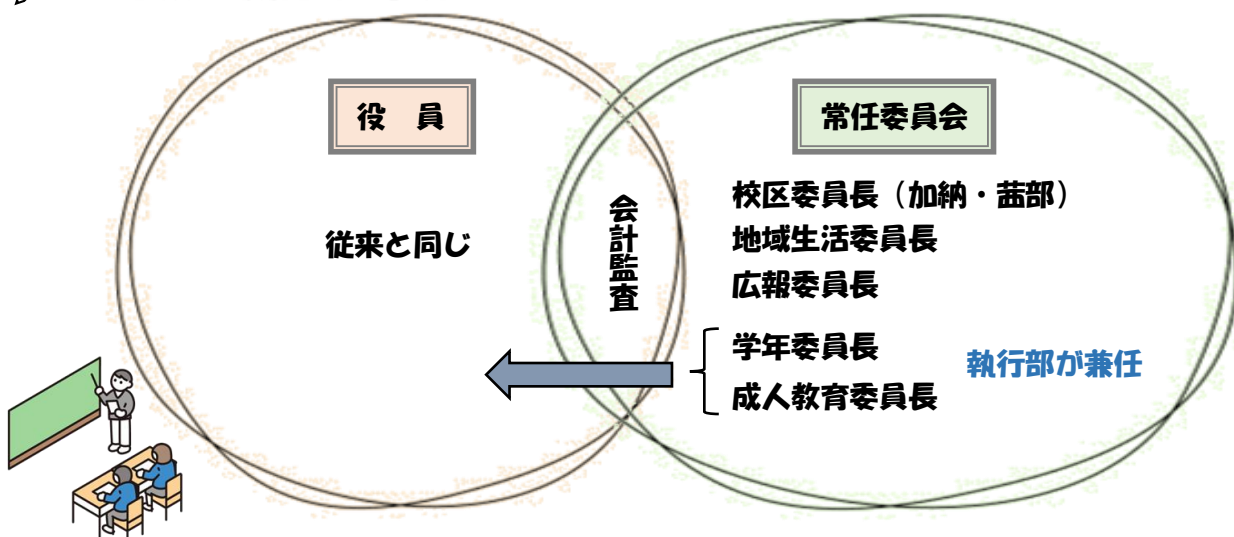
現在の執行部 ※保護者からの学級委員を選出せず実施



【主な活動】

- 会 長**：PTAを統括し、学校・各校区・校外PTA組織と連携しています。
- 副 会 長**：校内担当…学校内の活動を統括しています。
校外担当…子育て委員として、校外PTA組織と連携しています。
地域担当…各校区自治会活動と連携しています。
- 書 記**：PTA活動に必要な書類の作成、管理を行っています。
- 会 計**：PTA活動に必要な金銭の管理を行っています。
- 会 計 監 査**：PTA活動における会計の監査を行っています。
- 校 区 委 員 長**：各校区委員と協力し、資源回収や青パト等の見守り活動を行っています。
- 部 活 長**：各部活動の保護者と連携し、部活指導の協力を行っています。
- 地 域 生 活 委 員 長**：登下校における危険箇所の見守り活動を行っています。
- 広 報 委 員 長**：生徒・PTAの活動を取材、編集し、広報を発行しています。
- 学 年 委 員 長**：白衣の修繕やリサイクルバザーを行い、生徒の学校生活の充実に努めています。

来年度の執行部(予定) ※保護者からの学級委員は廃止し、ボランティア制に移行



来年度は、執行部の活動で保護者の皆様と一緒にお願いしたいものは、都度**ボランティア**として募集します。

常任委員長は、校区・地域生活・広報 のみにスリム化します。



保護者の皆様にPTA執行部を支えていただき、持続可能なPTAを目指します！
加中生の充実した学校生活のために、ご理解、ご協力をお願いいたします！