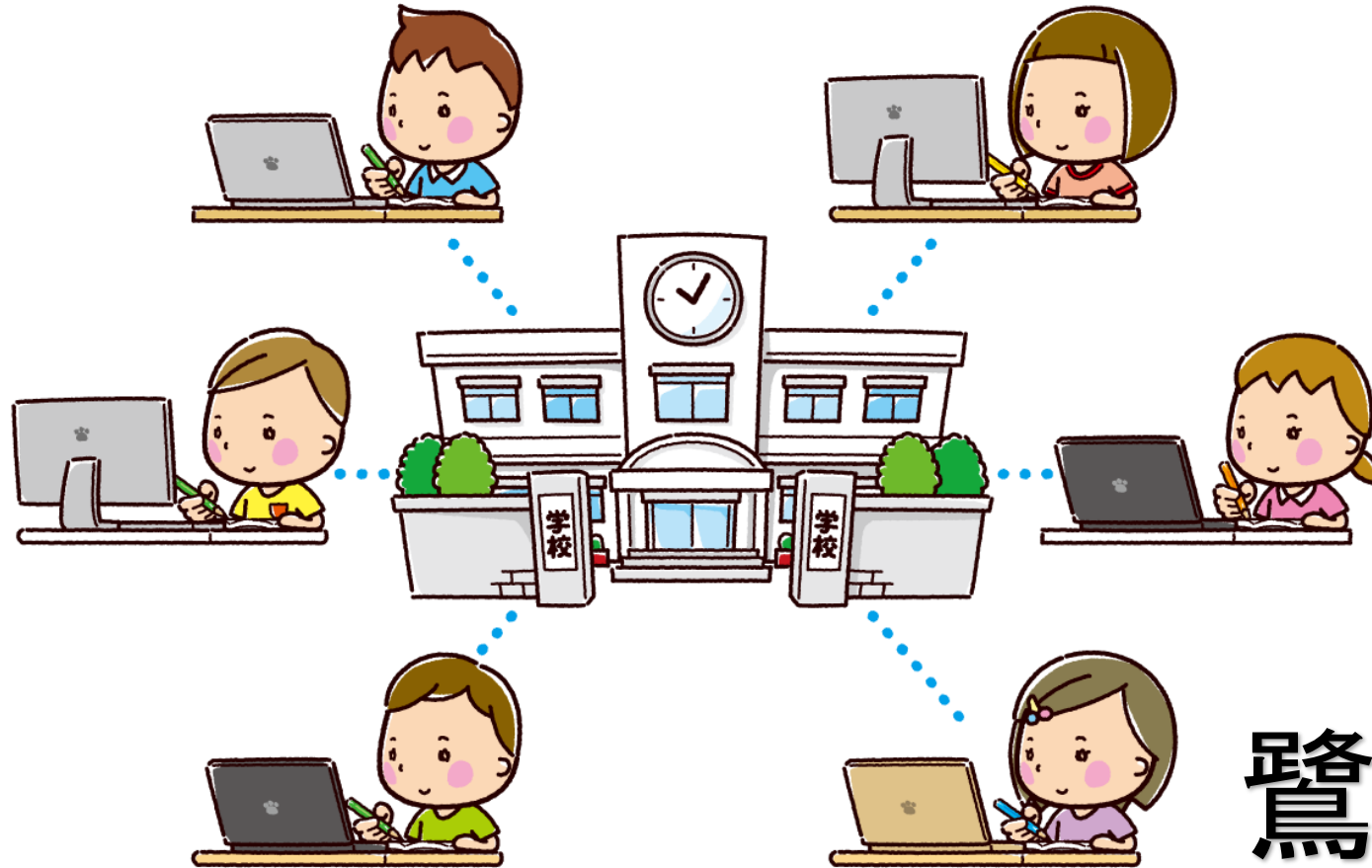


オンラインじゅぎょうのはじめかた オンライン授業の始め方



鷺山小学校

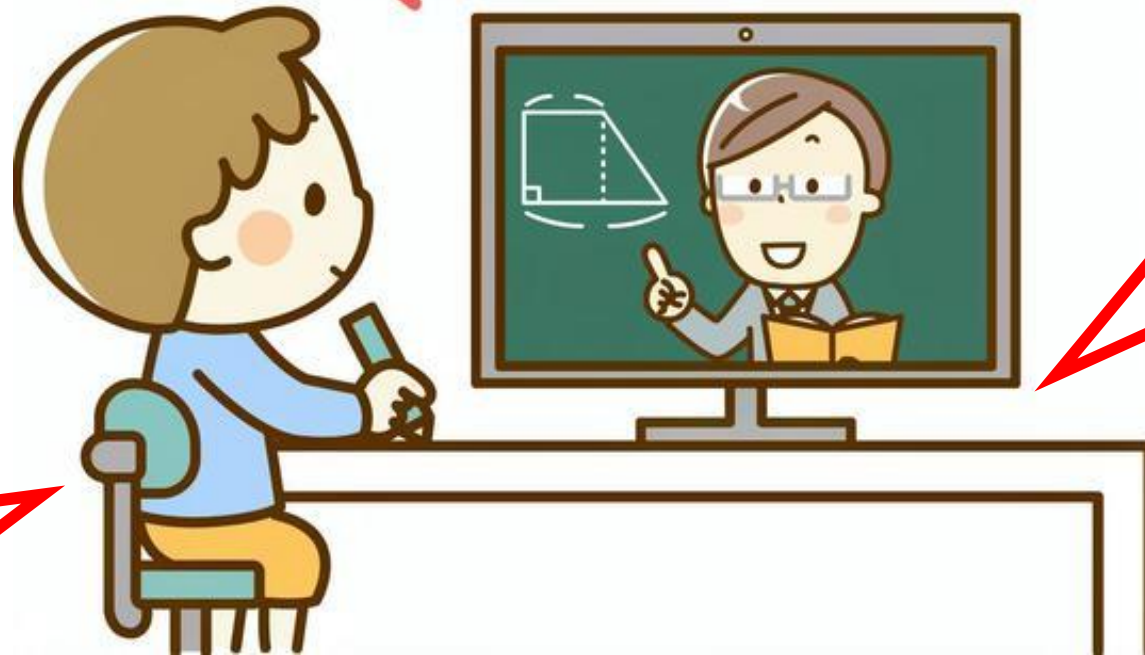
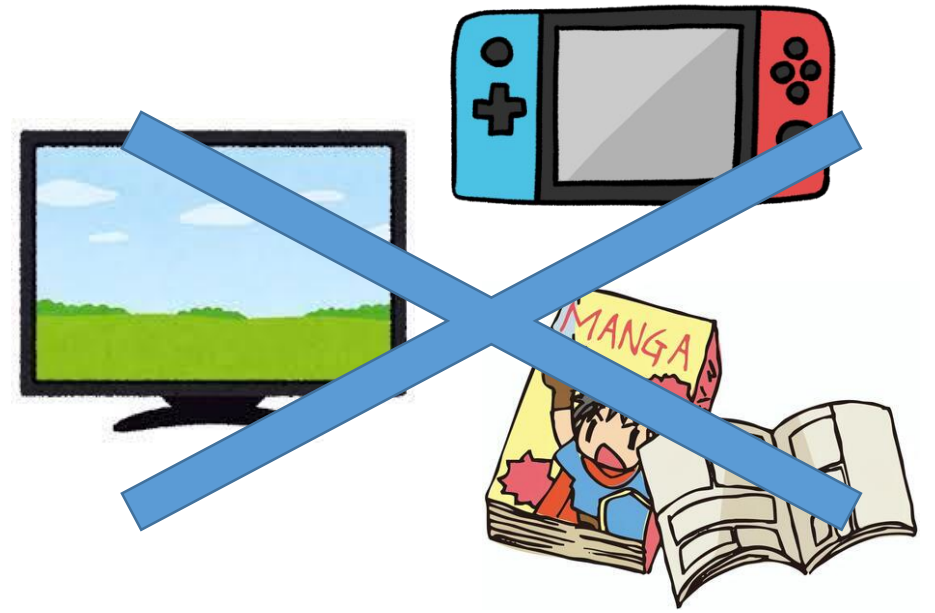
じゅうでん 充電しておく



80パーセント
いじょうあると
あんしん

しずかなへや

どうしたらみんなが
べんきょうをがんばれるか
かんがえよう！



すわってきく

つくえの上
ひつようなものだけ



チームズ

オンラインじゅぎょう
にはいれます
のマーク

11:46 8月25日(水) 小 チーム + ⚙️

🔍 検索

▼ R5 R03_S12_5-1 ...

一般 📺

2非表示チャンネル

▼ R5 R03_S12_鷺山小学校 ...

一般

お知らせ

すべてのチームを表示

1

②じぶんのクラス

11:46 8月25日(水) 一般 R03_S12_5-1 🔔

投稿 ファイル その他

期限 / 月20日

課題の表示

返信

会議が終了しました 39分2秒

土

返信

最後の既読

会議 (一般)
会議を開始しました

土

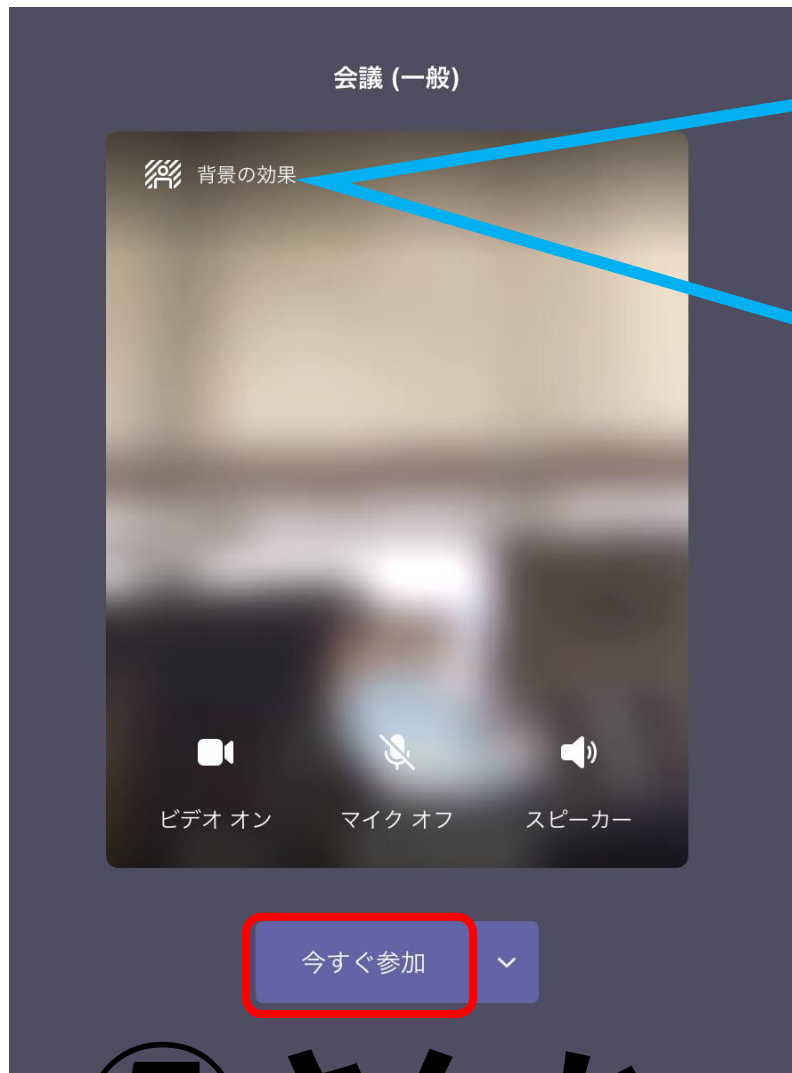
参加

返信

新しい投稿

🔔 アクティビティ 📺 チーム 📅 課題 📅 カレンダー ... その他

3



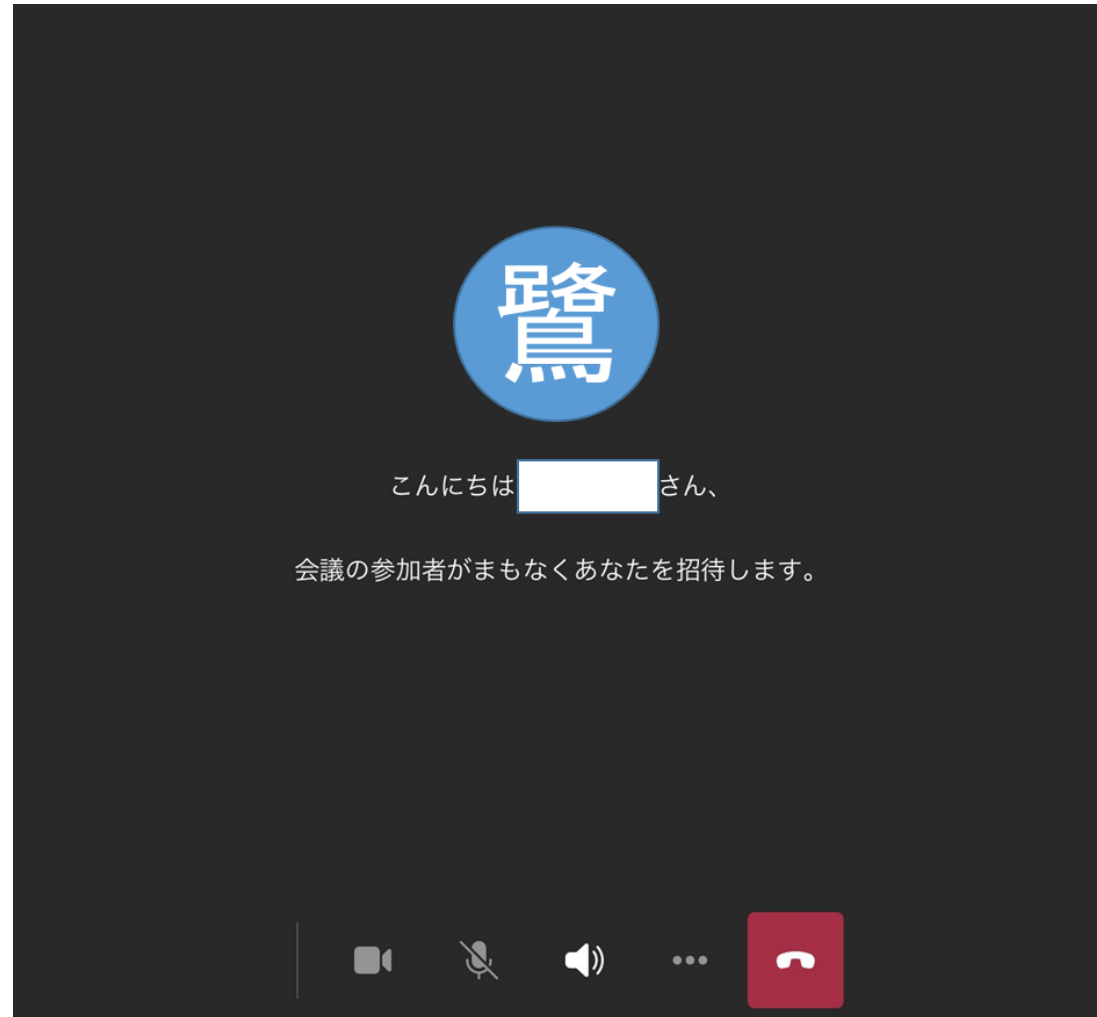
⑤さんか

④「ぼかし」をおす



つかわないい


⑥じかんまで まつ



えいぞうオン！
かおを うつつす

スピーカーオン



マイクオフ
はなすときだけオン 

いることが わかるように
タブレットのまえに すわって
かおを うつしてね





8:15~

ロビーにはいれる

(まつ)

8:30~

あさのかい

Teamsがうまく作動していないとき

①ホームボタンを2かいおして
アプリをとじる。

※つかいおわったアプリは
こまめにとじるようにしよう。

② Teamsアプリのデータクリアをする



せってい
設定



③ でんげんをきって
もういちどつける
(さいきどう)



～おねがひ、～

よりよい通信環境で使用できるよう、
Wi-Fi(ワイファイ)環境があるご家庭は、
接続できているか、確認をお願いします。