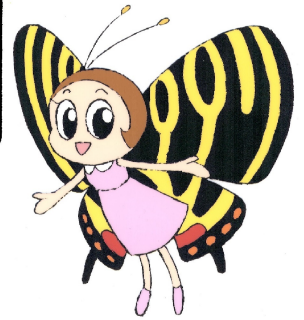


もどってくる!? コップ車ぐるま

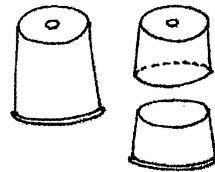
ようい  
 用意するもの

紙コップ	2個 <small>こ</small>
ナット	1個
輪ゴム <small>わ</small>	1本 <small>ほん</small>
つまようじ	1本 <small>ほん</small>
テープ	
はさみ	
カッター	

おもりが下にさがる力した（重力ちから）と、  
 ゴムのねじれが元もとに戻ろうとする力もとを  
 利用りようした、  
 不思議な車ふしぎを作つくってみよう！

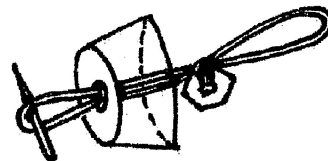


つくりかた  
**作り方**：① 2つの紙コップの底に穴をあけ、  
 そのうちの1つを、半分の高さで切る。

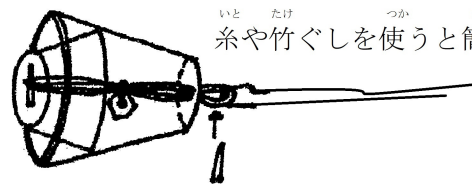


② ナットに輪ゴムを通して、コマ結びをする。

③ 半分に切ったコップの底に輪ゴムを通し、  
 つまようじでとめる。

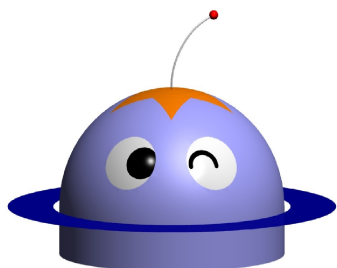
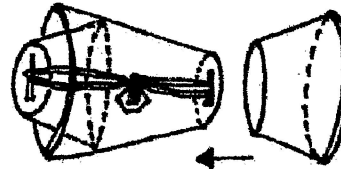


④ 切っていないコップを  
 図のように輪ゴムを穴に通して  
 つまようじでとめる。



糸や竹ぐしを使うと簡単に通ります。

⑤ 半分に切ったコップの上側を  
 矢印の方向にはめ、  
 テープでとめる。



つかかた  
**使い方**：床や机の上で

ゆっくりころ転がしてみよう！  
 どんな動きうごをするかな？

