



第1展示室

自然—ゆたかさ—

岐阜市のゆたかな自然を楽しみながら体験することができます。

〈常設展示案内〉

この石どんな石?



長良川にある代表的な石を展示しています。

ナガラリバー



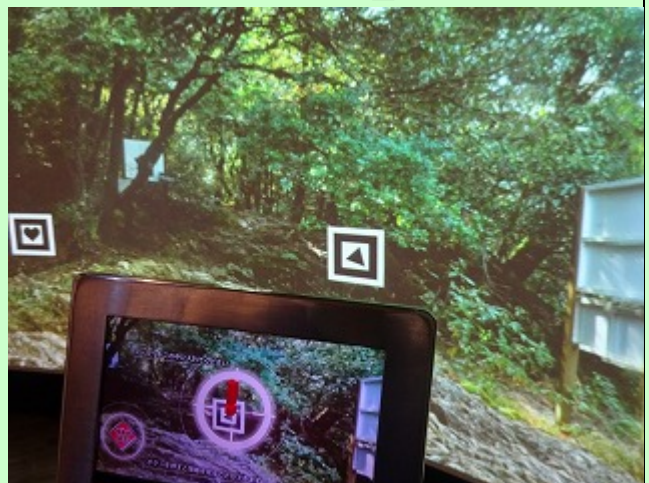
くつをぬいで映された長良川に入ってみよう!

ナガラリバー 魚図鑑



長良川の魚を調べることができます。

ネイチャースコープ



タブレットをかざして、岐阜市の自然に生きる生き物たちを探してみよう。

ギフチョウ



ギフチョウのひみつを学ぶことができます。

3D昆虫



昆虫を立体的に見ることができます。

e図鑑・アースストーリー



いろいろな時代の生き物や技術、恐竜の生態を学ぶことができます。

岐阜近郊のチョウ



岐阜近郊のチョウの標本を展示しています。

標本テーブル



カブトムシや化石などの標本を展示しています。

めざせ生き物マスター



クイズに挑戦して、生き物マスターをめざそう!

身近な生き物図鑑



自然環境の変化に富む岐阜県。岐阜県にすむ生き物について詳しく調べてみよう。

岐阜の希少生物・外来生物



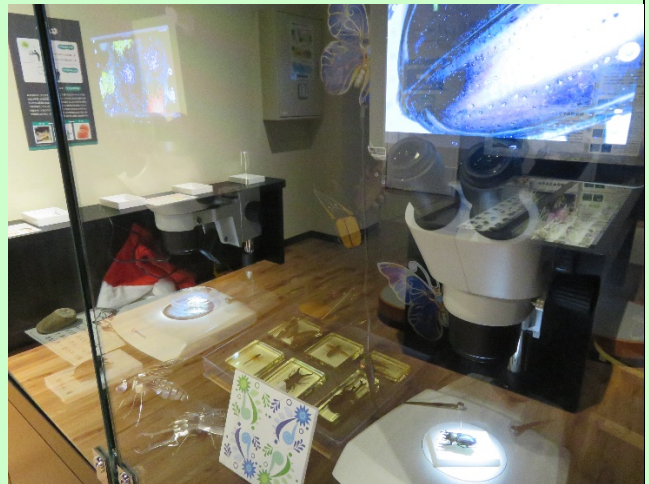
岐阜の希少生物と外来生物について学ぶことができます。岐阜の自然は日々大きく変化しています。そんな変化の中で、危が属ってしまった生き物や、急に増え始めている生き物があります。身近な自然の中で起きている変化に目を向けてみましょう。

なんの香り?



6つの香りボックスは、それぞれ何の香りがするかな。

実体顕微鏡



双眼実態顕微鏡で映し出されているのは、どんな昆虫のどの部分かな。(不定期に変わります。)