

岐阜市立草潤中学校 学校案内

R5年度 入学・転入生徒募集用

<第3期生 募集用>

受け入れる新たな形
ありのままの君を

校名の由来は、中国の戦国時代の儒学者「荀子」の言葉

「内に素晴らしいものがあれば、いつかは外にあらわれる」の意



通学区域・・・岐阜市内全域



岐阜市の中心部に立地



岐阜市立草潤中学校 500-8847 岐阜市金宝町四丁目1番地

TEL : (058) 263-3801

FAX : (058) 263-3802 URL : <https://gifu-city.schoolcms.net/soujun-j/>

最寄りの駅

・JR岐阜駅 約1.1km 徒歩で約15分 ・名鉄岐阜駅 約1.2km 徒歩で約16分

最寄りのバス停

・大宝町 徒歩で約2分 ・千手堂 徒歩で約4分
・文化センター金神社前 徒歩で約3分 ・金宝町 徒歩で約8分

岐阜市教育委員会 学校指導課 (岐阜市役所新庁舎18階)

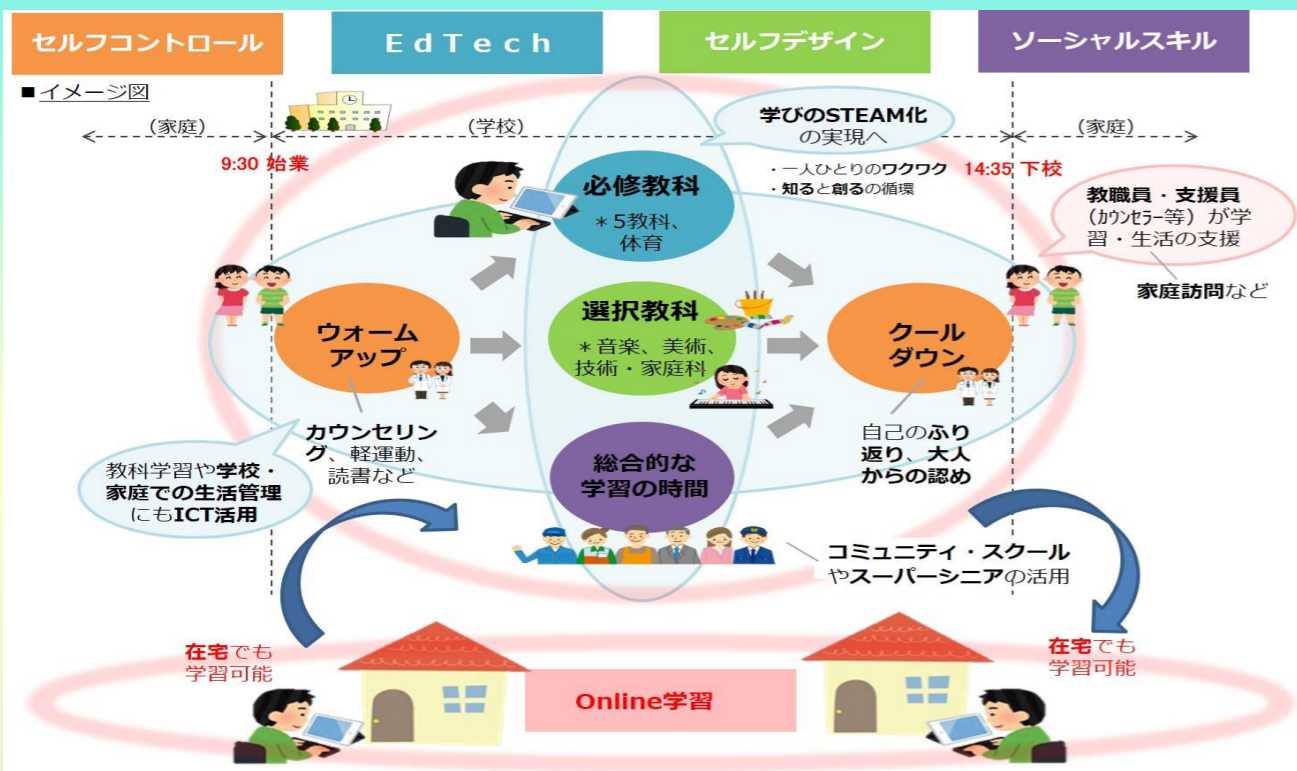
〒500-8701 岐阜市司町40番地1

TEL: 058-214-7155 (直通) FAX: 058-265-8045

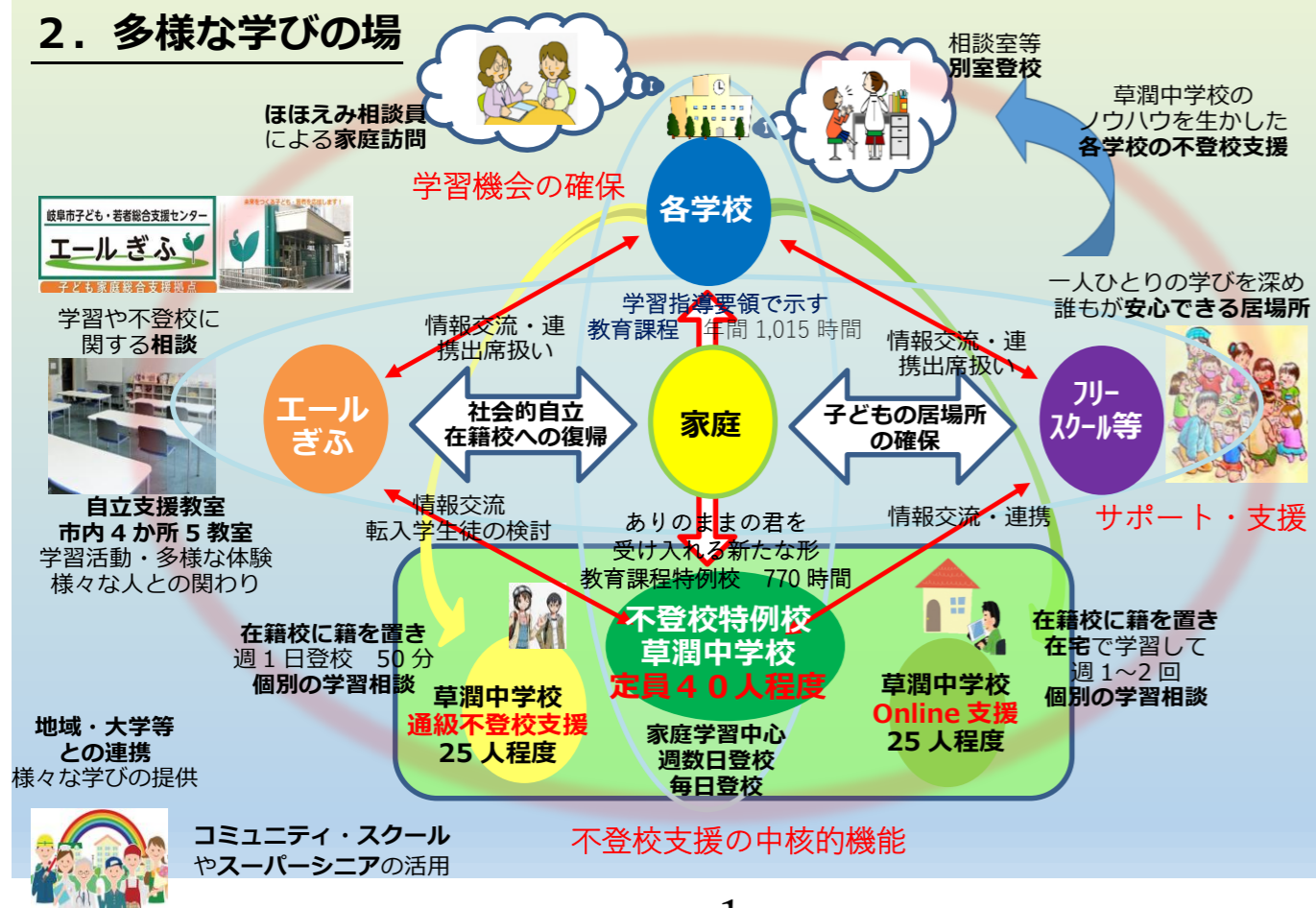
E-mail: gakosido@city.gifu.gifu.jp

1. 草潤中学校の基本的な考え方

これまでの学校のシステムに合わせることに疑問を感じ、不登校を経験した**生徒のありのままを受け入れ、個に応じたケアや学習環境の中で心身の安定を取り戻しつつ、新たな自分の可能性を見出すこと**を目指します。



2. 多様な学びの場



3. Q & A

Q1. どんな子が、入学・転入できるのですか？

A: これまでの学校という枠の中で自分の才能を生かせなくて学校に行けなかった生徒、**不登校を経験した生徒のための学校**です。
特別支援学級ではなく、通常学級であり、常時個別支援はできません。

Q2. 令和5年度の募集は何人ですか？

A: 新1年生については、**13名程度**募集します。また、新2・3年生についても、転入できるように、**それぞれ若干名**を追加募集します。

Q3. 毎日、必ず登校しなければいけないのですか？ P3参照

A: 必ず登校する必要はありません。**家庭での学習を基本にして学習を進める学び、家庭で学習して週に数日登校する学び、毎日登校する学び**など、自分にフィットするリズムを相談しましょう。(一人1台のタブレットで、家での学習もできます。)

Q4. 高校への進学はできるのですか？ P8参照 学期ごとのテストや評価は？

A: **高校の受験は可能**です。家庭学習も必要ですが個別に進路相談を行います。学期ごとの定期テストを一斉に実施することはありません。(希望者がテストを受けます。) 評価についても個別の学習状況をもとに**個別に評価**を行います。

Q5. 制服や規則はあるのですか？

A: **制服や指定の体操服などはありません。**
安全に関わることを以外は、強制する規則や指定はありません。

Q6. 通学手段はどうするのですか？ P8(3)参照

A: **徒歩、自転車、公共交通機関**を利用します。保護者による送迎も可能です。最も通学し易い方法で、安全面に気を付けて通学してもらいます。遠距離通学(自宅から学校6km以上)の場合は、市から補助金が支給されます。

Q7. 給食はあるのですか？ P8(3)参照

A: **給食はありません。**弁当を持参するか、業者の弁当を注文することができます。弁当は、校内のお気に入りの場所で食べることができます。

Q8: 草潤中学校の先生は、どんな先生がいるのですか？ P7参照

A: 草潤中学校での勤務を希望した各教科の先生の他、養護教諭・事務職員・スクールカウンセラー、サポーター等27名程度の職員で対応しています。
担任の先生は5月に生徒の皆さんの希望で決定します。(年度途中の変更も可)

Q9. 学年ごとに一斉授業を実施するのですか？ P4参照

A: 学年ごとに基本的な時間割を設定して授業を行います。自分で学習内容や学習場所を決めて取り組めるよう、個別最適化を図る学習を展開します。
ICT機器を活用した個別学習など、多様な学びを提供します。

Q10. 学校説明会や入学・転入手続きは、いつ行うのですか？ (詳細はP10参照)

A: **学校説明会を9/17(土)・10/5(水)**に実施する予定です。(8月申込開始)その後、**学校体験会11/5(土)**、**個別面談(11月後半~)**を経て、本人・保護者、学校・エールぎふ等と相談して、**入学・転入生徒を1月中旬までに**決めていきます。

Q11: 転入学できない場合は、別の支援はしてもらえますか？ P1の2参照

A: **在籍校に在籍したまま週1日、登校して50分個別に支援するコース(25名)、週1~2回Onlineで支援するコース(25名)**も草潤中として対応します。
本年度から支援を継続している新2・3年生以外に、**令和5年度は、上記のコースで各10名程度**を新たに募集します。

4. 日課表①(家庭での学習を基本にする学びのモデル)

| 50分授業 | | 月 | 火 | 水 | 木 | 金 |
|-------|-------------|--|----------|----------|----------|------|
| 始業 | 9:30 | 2週間に1度程度 学習相談として登校 | | | | |
| WU | 9:35~9:45 | 自分一人でウォームアップ | | | | |
| 1 | 9:55~10:45 | 家庭学習 | 家庭学習 | 家庭学習 | 家庭学習 | 家庭学習 |
| 2 | 10:55~11:45 | 家庭学習 | 家庭学習 | 家庭学習 | 家庭学習 | 家庭学習 |
| 昼食 | 11:50~12:15 |  私は、基本は、家庭で学習！ Online や電話で相談するよ。 | | | | |
| 昼休み | 12:15~12:30 | | | | | |
| 3 | 12:30~13:20 | 家庭学習 | 家庭学習 | 家庭学習 | 家庭学習 | 学習相談 |
| 4 | 13:30~14:20 | Online学習 | Online学習 | Online学習 | Online学習 | 学習相談 |
| CD | 14:25~14:35 | 自分一人でクールダウン | | | | |
| 終業 | 15:00~15:15 | 家庭で学習した生徒用のOnlineクールダウン | | | | |

日課表②(家庭で学習し、週に数日登校する学びのモデル)

| 50分授業 | | 月 | 火 | 水 | 木 | 金 |
|-------|-------------|--|---------|---------------|----------|---------------|
| 始業 | 9:30 | 1週間に2日程度の登校 | | | | |
| WU | 9:35~9:45 | Onlineウォームアップ | ウォームアップ | Onlineウォームアップ | ウォームアップ | Onlineウォームアップ |
| 1 | 9:55~10:45 | 家庭学習 | 国語 | 家庭学習 | 英語 | 家庭学習 |
| 2 | 10:55~11:45 | 家庭学習 | 数学 | 家庭学習 | 理科 社会 | 家庭学習 |
| 昼食 | 11:50~12:15 |  私は火曜日と木曜日に登校するよ！ | | | | |
| 昼休み | 12:15~12:30 | | | | | |
| 3 | 12:30~13:20 | 家庭学習 | セルフデザイン | 家庭学習 | 総合 | 家庭学習 |
| 4 | 13:30~14:20 | Online学習 | セルフデザイン | Online学習 | 総合 | Online学習 |
| CD | 14:25~14:35 | 自分でクールダウン | クールダウン | 自分でクールダウン | クールダウン | 自分でクールダウン |
| 終業 | 14:35 | 15:00~15:15 Onlineクールダウン | | | | |

日課表③(毎日登校する学びのモデル)

| 50分授業 | | 月 | 火 | 水 | 木 | 金 |
|-------|-------------|--|---------|---------|---------|---------|
| 始業 | 9:30 |  始業時刻は遅いよ！ | | | | |
| WU | 9:35~9:45 | ウォームアップ | ウォームアップ | ウォームアップ | ウォームアップ | ウォームアップ |
| 1 | 9:55~10:45 | 社会 | 数学 | 理科 | 英語 | 国語 |
| 2 | 10:55~11:45 | 英語 | 理科 | 国語 | 社会 | 数学 |
| 昼食 | 11:50~12:15 |  早く帰れるよ！ 放課後の個別の活動も相談に乗ってもらえるよ！ | | | | |
| 昼休み | 12:15~12:30 | | | | | |
| 3 | 12:30~13:20 | 国語 | セルフデザイン | 数学 | 総合 | 英語 |
| 4 | 13:30~14:20 | 体育 | セルフデザイン | 体育 | 総合 | 体育 |
| CD | 14:25~14:35 | クールダウン | クールダウン | クールダウン | クールダウン | クールダウン |
| 終業 | 14:35 | 原則として毎日登校 | | | | |

5 授業時間数・各学年の基本的な時間割・個別に相談しましょう！

・一般校での年間授業時数 1,015 時間に対し、草潤中学校では 770 時間編成とします。

| 草潤中 | 国語 | 社会 | 数学 | 理科 | 保健体育 | セルフデザイン | 外国語 | ウォームアップ クールダウン | 総合 | 合計 |
|-------|-----|----|-----|----|------|---------|-----|-------------------|----|-----|
| 全学年共通 | 105 | 70 | 105 | 70 | 105 | 70 | 105 | 70 | 70 | 770 |

授業時間数が少なく、Online 学習でも可能なんだね！

| 一般校 | 国語 | 社会 | 数学 | 理科 | 保健体育 | 音楽 | 美術 | 技術家庭 | 外国語 | 道徳 | 特別活動 | 朝の会 帰りの会 | 総合 | 合計 |
|-----|-----|-----|-----|-----|------|----|----|------|-----|----|------|-------------|----|------|
| 1年 | 140 | 105 | 140 | 105 | 105 | 45 | 45 | 70 | 140 | 35 | 35 | 授業時間外 | 50 | 1015 |
| 2年 | 140 | 105 | 105 | 140 | 105 | 35 | 35 | 70 | 140 | 35 | 35 | | 70 | 1015 |
| 3年 | 105 | 140 | 140 | 140 | 105 | 35 | 35 | 35 | 140 | 35 | 35 | | 70 | 1015 |

・令和4年度の各学年の基本的な時間割は、以下の通りです。

| | | 1年生 | | | | | 2年生 | | | | | 3年生 | | | | | | | | |
|---|---|---------|---------|----|----|----|-----|---|----|----|---------|-----|----|---|---|---------|----|----|----|----|
| | | 月 | 火 | 水 | 木 | 金 | 月 | 火 | 水 | 木 | 金 | 月 | 火 | 水 | 木 | 金 | | | | |
| | | ウォームアップ | | | | | | | | | | | | | | | | | | |
| 1 | 男 | 体育 | 国語 | 数学 | 数学 | 英語 | 1 | 男 | 体育 | 数学 | 国語 | 社会 | 国語 | 1 | 男 | 体育 | 理科 | 英語 | 国語 | 社会 |
| | 女 | 英語 | 体育 | | | | | 女 | 数学 | 体育 | | | | | 女 | 国語 | 体育 | | | |
| 2 | 男 | 英語 | 社会 | 体育 | 国語 | 社会 | 2 | 男 | 数学 | 理科 | 体育 | 理科 | 数学 | 2 | 男 | 国語 | 数学 | 体育 | 数学 | 英語 |
| | 女 | 体育 | | 数学 | | | | 女 | 体育 | 国語 | | | | | 女 | 体育 | 英語 | | | |
| 3 | 男 | 理科 | セルフデザイン | 理科 | 総合 | 国語 | 3 | 男 | 社会 | 英語 | セルフデザイン | 総合 | 英語 | 3 | 男 | セルフデザイン | 国語 | 社会 | 数学 | |
| | 女 | | | | | 体育 | | 女 | | | | | 体育 | | 女 | | | | | |
| 4 | 男 | 数学 | 英語 | | | 体育 | 4 | 男 | 英語 | 国語 | | 体育 | 英語 | 4 | 男 | | | | 体育 | |
| | 女 | | | | | 国語 | | 女 | | | | 英語 | | | 女 | 英語 | 理科 | | | |
| | | クールダウン | | | | | | | | | | | | | | | | | | |

*国語・数学・英語は、原則、全時間、複数の教員で個のペースに合わせて支援します。

*「セルフデザイン」は、音楽・美術・技術・家庭の学習の中から、一人ひとりが自分の興味・関心のある学習に取り組みます。

*「総合」は、生徒の意見を聞きながら、各種イベントや体験活動を実施します。

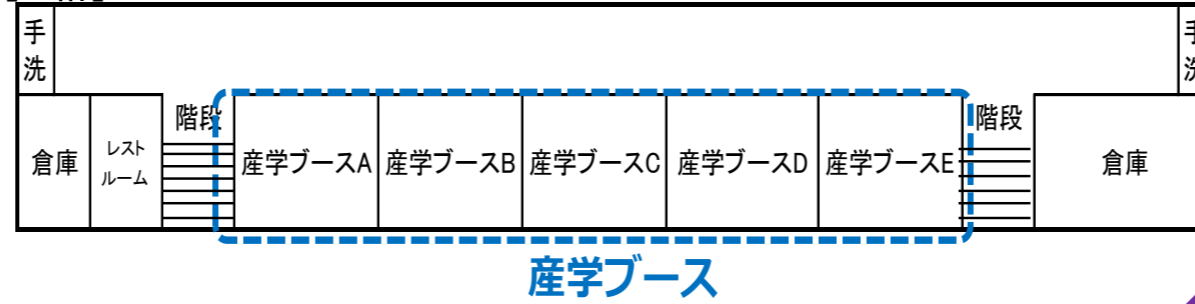
その他、野菜づくりや各種行事の計画等、自分が選んだプロジェクト活動に取り組みます。

*「ウォームアップ」「クールダウン」は、生徒が自分で選んだ担任の先生と、一日の学習の予定を確認したり、一日の振り返りを行ったりします。

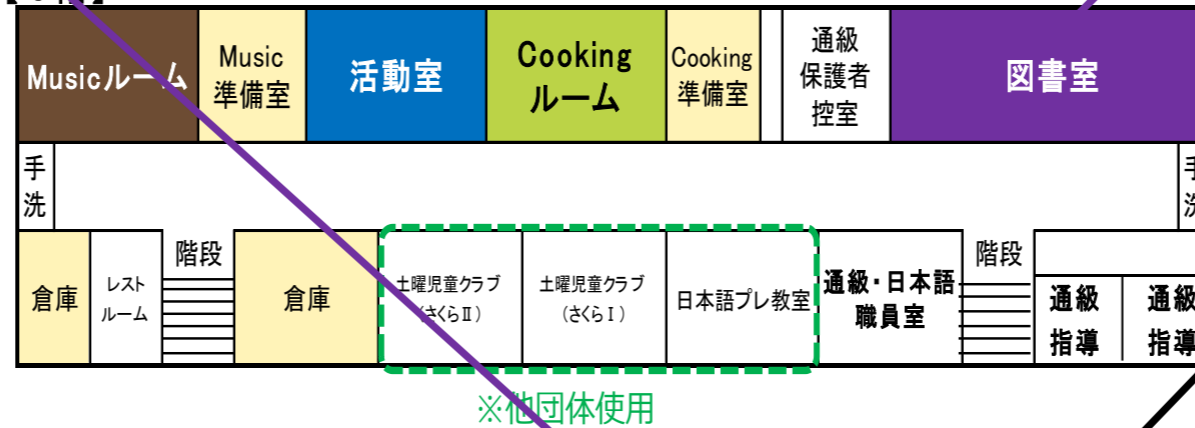
*年間5回、土曜授業を実施します。➡ 地域の皆様と一緒に活動することも考えています

6. 草潤中学校フロアマップ

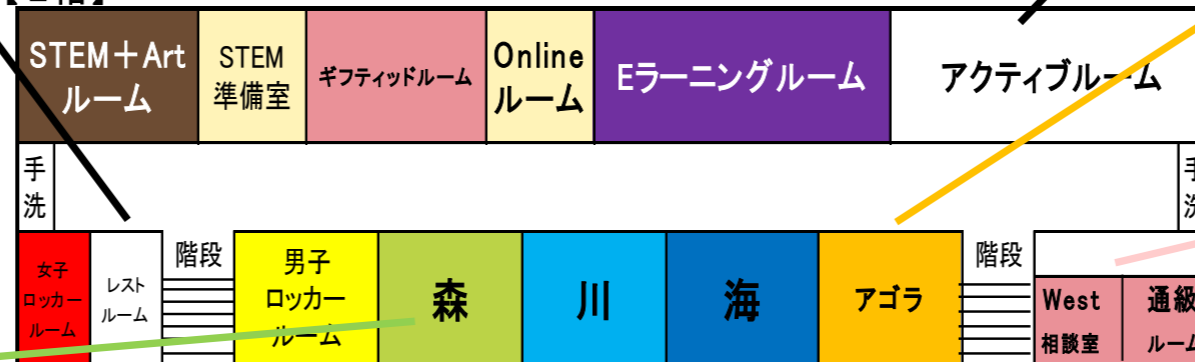
【4階】



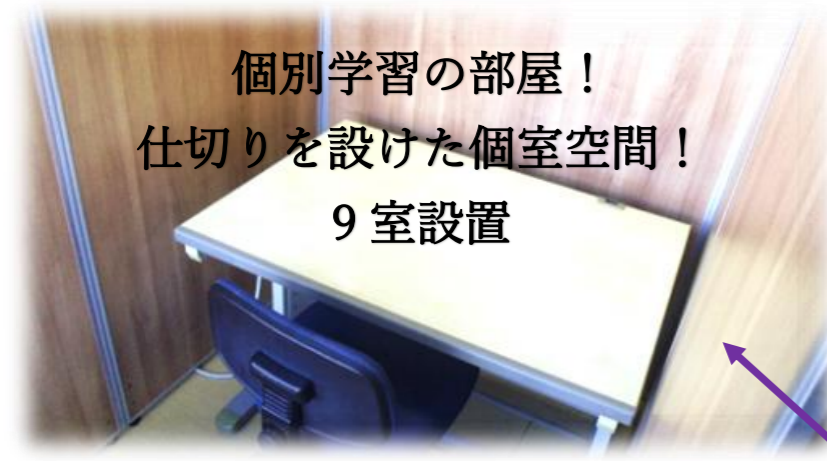
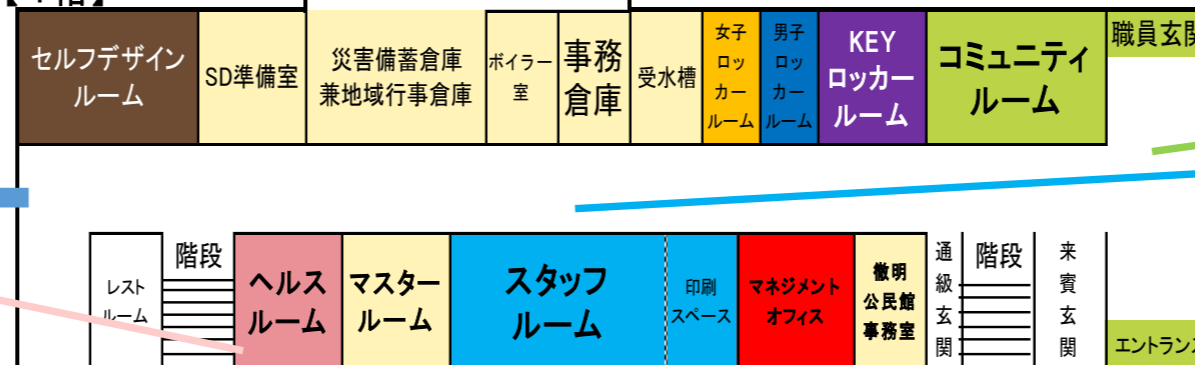
【3階】



【2階】



【1階】



7. R4年度 草潤中学校の教職員 (全員が本校での勤務を希望した教職員)



8. 令和3年度(開校1年目)・令和4年度(開校2年目)の状況

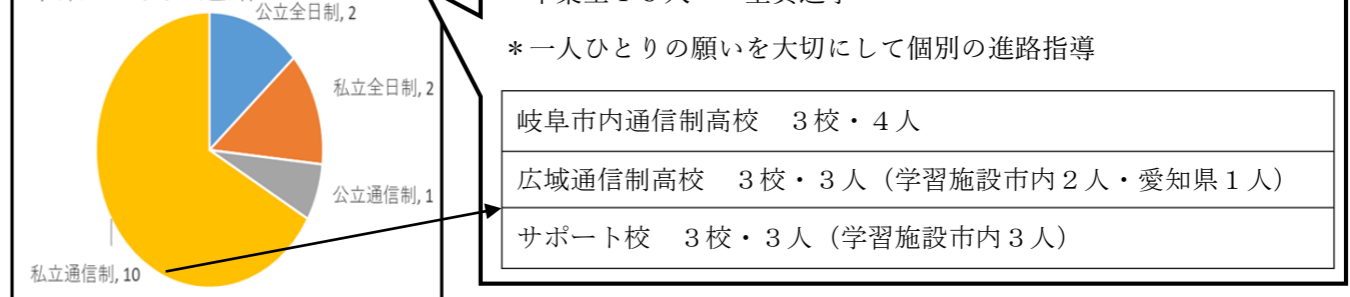
(1) 主な行事・活動



(2) 令和3年度の登校率・出席率(オンライン学習を含む)、卒業生の進路状況



卒業生15人の進路



(3) 令和4年度の登校手段・弁当の注文状況

* 保護者送迎 20人 ・バス・電車 14人 ・自転車 7人 ・徒歩 2人 (天気等による)
 (自転車通学者は保険加入必須 + ヘルメット着用)

* 弁当持参 35人 ・業者の弁当を毎日又は時々利用 8人

9. 入学・転入生徒決定までの経過（令和3年度の実績）

① **学校説明会** ・ 草潤中学校の基本方針の説明

- ・ 第1回・第2回 合計参加児童生徒 117人
- ・ 小6児童 60人 ・ 中1生徒 22人 ・ 中2生徒 35人



② **学校体験会** ・ 草潤中学校の学びの体験

- ・ 午前の部・午後の部 合計 87人参加
- ・ 小6児童 48人
- ・ 中1生徒 15人 ・ 中2生徒 24人
- ・ *ウォームアップ（本日の予定の確認）
- ・ *数学（算数）・英語・理科の授業
- ・ 各学年 25分×3教科
- ・ *クールダウン（事後アンケート等）



③ **個別面談** 11/30~12/16 ・ 児童生徒・保護者と個別の相談

- ・ 個別面談参加児童生徒 84人

④ **入学・転入生徒検討会** 1月初旬

- ・ 入学・転入希望児童生徒 70人 ・ 通級・オンライン支援希望 8人

⑤ **入学・転入生徒決定** 1月中旬

- ・ 新1年生 10人 ・ 新2年生 2人 ・ 新3年生 6人
- ・ 新規通級支援 14人 ・ 新規 オンライン支援 21人

10. 令和5年度 入学・転入に向けての予定

- ・ 7月中旬 学校案内・学校説明会案内公開（市内各学校へ配布）
- ・ 8 / 1 (月) 学校説明会参加申込開始
- ・ 9 / 9 (金) 第1回学校説明会参加申込
- ・ 9 / 17 (土) 第1回学校説明会 9:30~11:30

STEP 1

- ・ 9 / 28 (水) 第2回学校説明会参加申込
- ・ 10 / 5 (水) 第2回学校説明会 13:00~15:00

STEP 2

- ・ 10 / 19 (水) 学校体験会申込
- ・ 10 / 28 (金) 学校体験会の日程等の連絡完了
- ・ 11 / 5 (土) 学校体験会(午前の部)(午後の部)

STEP 3

- ・ 11 / 11 (金) 個別面談申込
- ・ 11 / 18 (金) 個別面談の日時の連絡完了
- ・ 11 / 21 (月) ~ 個別面談(生徒・保護者)

STEP 4

- ・ 12 / 23 (金) 入学・転入学生徒検討会依頼書(転入学希望) 提出
- ・ 1 / 13 (金) 入学・転入生徒検討会での判断結果を在籍校に連絡
- ・ 1 / 13 (金) ~ 該当の保護者に判断結果を在籍校より連絡
- ・ 1 / 20 (金) 入学・転入申請依頼書(確約書)の提出
- ・ 2 / 23 (木・祝) 転入学説明会(入学・転入決定生徒及び保護者)
- ・ 3月中旬~ 通級・オンライン支援個別面談(通級・オンライン説明会)